

## **REPORTE DE LA TESORERA**

### **Queridos Representantes al CMCA:**

Hay cambios en el aire. Van a notar cambios en los reportes financieros este año; como resultado de mucho y duro trabajo de parte del personal y miembros del comité, hemos implementado un nuevo sistema para poder seguir la trayectoria de los ingresos y gastos de la Sección de tal manera que podamos determinar de forma más precisa el costo de nuestros diferentes programas. Luego diremos más al respecto. También estamos presentando dos presupuestos diferentes para que los consideren durante esta Reunión Anual; un cambio de nuestra práctica usual.

Un asunto es crítico para el futuro del CMCA: debemos encontrar una forma de eliminar nuestros déficits antes de que sean usadas todas nuestras reservas financieras. Este problema no puede ser resuelto en un año, y una serie de pasos que hemos tomado durante los últimos años han empezado a tener su impacto. Sin embargo, necesitamos hacer más cambios.

Para el año fiscal que está por terminar el 30 de Abril de 2010, nuevamente tendremos una pérdida. El presupuesto aprobado el año pasado permitió una pérdida de un poco más de \$51,000 dólares, pero proyectamos en este momento, tres cuartos de lo que va del año, que nuestra pérdida actual será cerca de \$82,000 dólares. Esto se debe primariamente a una caída significativa en nuestro ingreso por contribuciones por la manera en que la recesión global pega duro a nuestros donantes.

Ya hemos hecho muchos cambios para reducir nuestros gastos. En años recientes recortamos de manera significativa nuestro personal. (El Comité de Finanzas considera que más reducción de personal no sería sabia). Hemos congelado los salarios para el resto del personal que permanece el año pasado, y proponemos hacer lo mismo el próximo año. El personal está ahora pagando más de sus propios servicios de salud. El año pasado reestructuramos nuestros comités para hacernos más eficientes y reducir la cantidad de tiempo que se usa para hacer que la organización funcione.

Este año nuestro personal de Filadelfia se movió a una oficina mucho más pequeña en el Centro de los Amigos (Friends Center). Sus condiciones de trabajo no son las ideales, pero este cambio nos salvará alrededor de \$10,000 anuales en la renta. Somos bendecidos de tener empleados dedicados que trabajan arduamente y están dispuestos a hacer sacrificios personales.

Como ha sido mencionado, revisamos nuestro sistema contable este año para poder determinar mejor el verdadero costo de nuestros diversos programas. Un cambio resultante son los nuevos reportes financieros que están recibiendo este año. Nuestro personal guarda hojas de su uso del tiempo para que podamos cargar el costo de su tiempo a los programas en los que están trabajando. Con mejor información, podremos tomar decisiones mejor informadas, sobre las prioridades futuras de la Sección.

Este año también les estamos presentando dos presupuestos; el presupuesto A y el presupuesto B. El Comité Ejecutivo está también presentando una propuesta mayor a esta Reunión Anual que, si se aprueba, tendrá implicaciones presupuestarias. El Presupuesto A representa "Las cosas siguen como hasta ahora" y el Presupuesto B corresponde a los cambios propuestos por el Comité Ejecutivo. Enfrentar los cambios puede dar miedo, pero también puede traer nuevo vigor. Con la Gracia de Dios, podremos encontrar los cambios correctos para hacerlos de tal manera que podamos seguir realizando el trabajo que somos llamados a hacer.

Cathy Habschmidt, Tesorera      1° de Marzo, 2010

Traducción:Loida E. Fernández G.

**SECCION DE LAS AMERICAS DEL CMCA**  
**Informe del Tesorero sobre el Fondo General de Operaciones para**  
**el Año Fiscal que Termina el 30 de Abril de 2010**

Actualizado el 31 de Diciembre de 2009

**INGRESOS NO RESTRINGIDOS:**

Contribuciones  
 Ingresos de Inversiones  
 Cuotas Administrativas e Ingresos Misceláneos  
 Pago del Fondo de Mayordomía  
**Total Ingresos no Restringidos**

Ingresos		
Presupuesto Aprobado	Actuales 8 Meses	Proyecciones 12 Meses
290,000	189,148	262,500
22,357	14,846	21,548
1,270	57	1,337
56,910	38,652	56,910
<b>370,537</b>	<b>242,703</b>	<b>342,295</b>

**PROGRAMAS APOYADOS POR INGRESOS NO RESTRINGIDOS:**

Oficina Mundial & Otras Secciones  
 Noticias e Información  
 Reunión Anual  
 Eventos, Reuniones & Conferencias  
 Otras Orgs Cuáqueras en la Sección  
 Reps and JJAA en la Sección  
 América Latina  
 Intervisitación  
 Amigos Adultos Jóvenes  
 Asoc de amigos de los Amigos  
**Total, Costos de Programas**

Gastos			Ingresos Restringidos a Programas			Costos Netos de Programas		
Presupuesto Aprobado	Actuales 8 Meses	Proyecciones 12 Meses	Presupuesto Aprobado	Actuales 8 Meses	Proyecciones 12 Meses	Presupuesto Aprobado	Actuales 8 Meses	Proyecciones 12 Meses
114,703	107,353	108,447				114,703	107,353	108,447
30,857	33,480	44,298		95	95	30,857	33,385	44,203
39,293	29,055	39,195	32,095	1,628	31,495	7,198	27,427	7,700
14,263	4,787	4,734	5,000	18	18	9,263	4,769	4,716
4,860	6,212	6,588	1,100	452	879	3,760	5,760	5,709
14,172	5,856	10,585	1,300	264	264	12,872	5,592	10,321
47,345	30,529	44,098	7,500	10,456	10,328	39,845	20,073	33,770
3,548	4,398	4,398	3,548	2,470	3,069	-	1,928	1,329
1,341	30	30				1,341	30	30
30,531	15,214	26,556	19,900	21,704	12,833	10,631	(6,490)	13,723
<b>300,913</b>	<b>236,914</b>	<b>288,929</b>	<b>70,443</b>	<b>37,087</b>	<b>58,981</b>	<b>230,470</b>	<b>199,827</b>	<b>229,948</b>

**COSTOS ORGANIZACIONALES:**

Oficina, Alquiler y Servicios  
 Administración Financiera  
 Comités Administrativos  
 Comunicación Personal/Admin  
 Recaudación Fondos  
**Total, Costos Organizacionales**

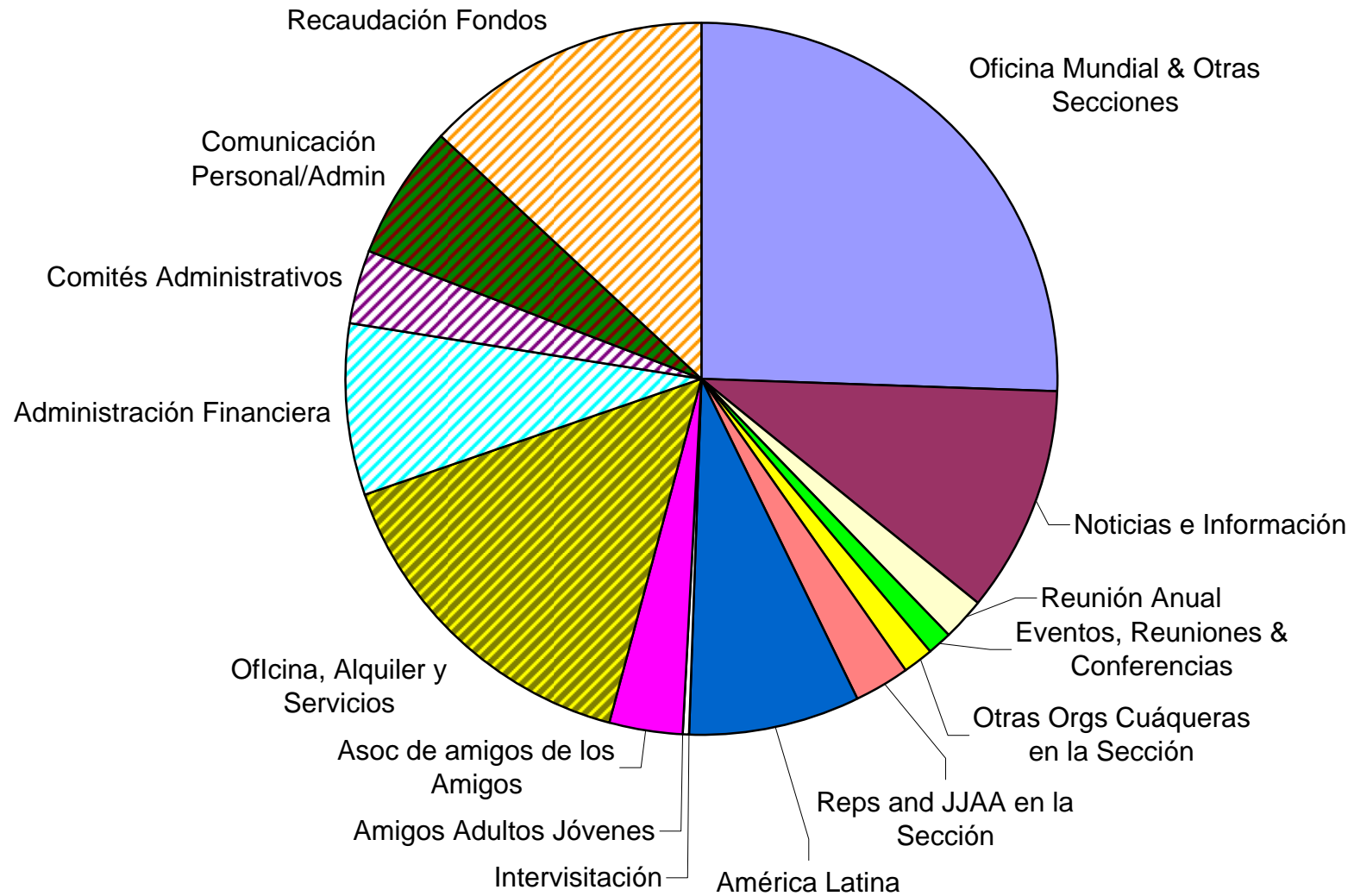
Gastos			Pagos de Fondos Separados			Costos Organizacionales Netos		
Presupuesto Aprobado	Actuales 8 Meses	Proyecciones 12 Meses	Presupuesto Aprobado	Actuales 8 Meses	Proyecciones 12 Meses	Presupuesto Aprobado	Actuales 8 Meses	Proyecciones 12 Meses
60,331	56,214	66,642				60,331	56,214	66,642
28,917	21,505	32,006				28,917	21,505	32,006
18,716	31,676	36,011	20,271	12,503	21,011	(1,555)	19,173	15,000
30,970	20,995	25,695	1,750	126	500	29,220	20,869	25,195
80,536	42,141	60,771	6,050	2,956	5,000	74,486	39,185	55,771
<b>219,470</b>	<b>172,531</b>	<b>221,125</b>	<b>28,071</b>	<b>15,585</b>	<b>26,511</b>	<b>191,399</b>	<b>156,946</b>	<b>194,614</b>

**FONDO GENERAL DE OPERACIONES:**

Costos Netos de Programas  
 Costos Organizacionales Netos  
 COSTOS TOTALES (netos de ingresos restringidos)  
 Ingreso Total Sin Restricciones  
**NETO (DEFICIT) en FONDO GEN./OPERACIONES**

Resumen		
Presupuesto Aprobado	Actuales 8 Meses	Proyecciones 12 Meses
230,470	199,827	229,948
191,399	156,946	194,614
421,869	356,773	424,562
370,537	242,703	342,295
<b>(51,332)</b>	<b>(114,070)</b>	<b>(82,267)</b>

**SECCION de las AMERICAS del CMCA**  
**Gastos Proyectados, Año Fiscal que Termina el 30 de Abril de 2010**



**Comité Mundial de Consulta de los Amigos, Sección de las Américas**  
**Declaraciones de Estado Financiero**

A Finales de los Años Fiscales: 30 de Abril de 2009 y 2008  
 Más el Interino: 31 de Diciembre de 2009

	<u>12/31/2009</u>	<u>4/30/2009</u>	<u>4/30/2008</u>
<b>ACTIVOS</b>			
<b>Activos Actuales</b>			
Efectivo y Activos Equivalentes al Efectivo	\$ 141,108	\$ 231,688	\$ 109,908
Inversiones (Fondos Fiduciary, Schwab, Calvert)	558,342	539,710	883,881
Donaciones Prometidas sin condiciones	34,572	34,572	35,000
Otros Activos (Ingresos acumulados de inversiones, gastos prepagados)	<u>4,567</u>	<u>35,477</u>	<u>34,394</u>
Total, Activos Actuales	<u>738,589</u>	<u>841,447</u>	<u>1,063,183</u>
<b>Propiedad y Equipos</b>			
Equipos de Oficina	26,179	22,711	22,711
Menos: Depreciación acumulada	<u>(21,585)</u>	<u>(21,585)</u>	<u>(18,820)</u>
Neto de Propiedad y Equipos	<u>4,594</u>	<u>1,126</u>	<u>3,891</u>
<b>Activos No-Actuales</b>			
Derechos de Usufructo en Fideicomisos Perpétuos (Elkinton & Cadwallader)	370,599	370,599	538,902
Inversiones mantenidas con propósitos de beneficencia (Applegate)	25,517	25,517	37,105
Donaciones de largo plazo, prometidas sin condiciones	-	-	32,560
Inversión en el plan colectivo de seguro médico	<u>4,750</u>	<u>4,750</u>	<u>4,750</u>
Total, Activos No-Actuales	<u>400,866</u>	<u>400,866</u>	<u>613,317</u>
<b>ACTIVOS TOTALES</b>	<u><u>\$1,144,049</u></u>	<u><u>\$ 1,243,439</u></u>	<u><u>\$ 1,680,391</u></u>
<b>PASIVOS Y ACTIVOS NETOS</b>			
<b>Pasivos Actuales</b>			
Préstamos por pagar	\$ 14,500	\$ 14,500	\$ 42,500
Cuentas por pagar	5,485	34,255	3,959
Otros pasivos	<u>4,702</u>	<u>43</u>	<u>5,852</u>
Total, Pasivos Actuales	<u>24,687</u>	<u>48,798</u>	<u>52,311</u>
<b>Activos Netos</b>			
Sin restricciones			
No designados	(636,378)	(527,140)	(346,920)
Designados	<u>919,114</u>	<u>870,836</u>	<u>912,799</u>
Total, Activos Netos Sin Restricciones	<u>282,736</u>	<u>343,696</u>	<u>565,879</u>
Con restricciones temporales	702,317	453,224	484,589
Con restricciones permanentes	<u>134,309</u>	<u>397,721</u>	<u>577,612</u>
Total, Activos Netos	<u>1,119,362</u>	<u>1,194,641</u>	<u>1,628,080</u>
<b>TOTAL, PASIVOS Y ACTIVOS NETOS</b>	<u><u>\$1,144,049</u></u>	<u><u>\$ 1,243,439</u></u>	<u><u>\$ 1,680,391</u></u>

**SECCION DE LAS AMERICAS DEL CMCA**  
**Propuesta de Presupuesto para el Fondo General de Operaciones para**  
**el Año Fiscal que Termina el 30 de Abril de 2011**

**INGRESOS NO RESTRINGIDOS:**

Contribuciones  
 Ingresos de Inversiones  
 Cuotas Administrativas e Ingresos Misceláneos  
 Pago del Fondo de Mayordomía  
**Total Ingresos no Restringidos**

Ingresos		
Proyecciones	Presup. Año Fiscal 2011	
Año Actual	A	B
262,500	245,000	260,000
21,548	18,931	18,931
1,337	1,053	1,053
56,910	48,152	48,152
<b>342,295</b>	<b>313,136</b>	<b>328,136</b>

**PROGRAMAS APOYADOS POR**  
**INGRESOS NO RESTRINGIDOS:**

Oficina Mundial & Otras Secciones  
 Noticias e Información  
 Reunión Anual  
 Eventos, Reuniones & Conferencias  
 Otras Orgs Cuáqueras en la Sección  
 Reps and JJAA en la Sección  
 América Latina  
 Intervisitación  
 Amigos Adultos Jóvenes  
 Asoc de amigos de los Amigos  
**Total, Costos de Programas**

Gastos			Ingresos Restringidos a Programas			Costos Netos de Programas		
Proyecciones	Presup. Año Fiscal 2011		Proyecciones	Presup. Año Fiscal 2011		Proyecciones	Presup. Año Fiscal 2011	
Año Actual	A	B	Año Actual	A	B	Año Actual	A	B
108,447	95,740	95,740				108,447	95,740	95,740
44,298	34,215	33,140	95			44,203	34,215	33,140
39,195	57,020	7,225	31,495	42,557	7,225	7,700	14,463	-
4,734	5,510	52,140	18	1,000	43,500	4,716	4,510	8,640
6,588	6,235	5,335	879	1,500	600	5,709	4,735	4,735
10,585	14,044	8,700	264	1,000	1,000	10,321	13,044	7,700
44,098	44,971	44,971	10,328	7,500	7,500	33,770	37,471	37,471
4,398	780	780	3,069	780	780	1,329	-	-
30	600	600				30	600	600
26,556	20,450	19,200	12,833	20,450	19,200	13,723	-	-
<b>288,929</b>	<b>279,565</b>	<b>267,831</b>	<b>58,981</b>	<b>74,787</b>	<b>79,805</b>	<b>229,948</b>	<b>204,778</b>	<b>188,026</b>

**COSTOS ORGANIZACIONALES:**

Oficina, Alquiler y Servicios  
 Administración Financiera  
 Comités Administrativos  
 Comunicación Personal/Admin  
 Recaudación Fondos  
**Total, Costos Organizacionales**

Gastos			Pagos de Fondos Separados			Costos Organizacionales Netos		
Proyecciones	Presup. Año Fiscal 2011		Proyecciones	Presup. Año Fiscal 2011		Proyecciones	Presup. Año Fiscal 2011	
Año Actual	A	B	Año Actual	A	B	Año Actual	A	B
66,642	58,592	58,592				66,642	58,592	58,592
32,006	29,620	29,620				32,006	29,620	29,620
36,011	25,650	19,475	21,011	13,150	8,850	15,000	12,500	10,625
25,695	7,925	7,925	500	600	600	25,195	7,325	7,325
60,771	58,565	47,090	5,000	6,000	6,000	55,771	52,565	41,090
<b>221,125</b>	<b>180,352</b>	<b>162,702</b>	<b>26,511</b>	<b>19,750</b>	<b>15,450</b>	<b>194,614</b>	<b>160,602</b>	<b>147,252</b>

**FONDO GENERAL DE OPERACIONES:**

Costos Netos de Programas  
 Costos Organizacionales Netos  
 COSTOS TOTALES (netos de ingresos restringidos)  
 Ingreso Total Sin Restricciones  
**NETO (DEFICIT) en FONDO GEN./OPERACIONES**

Resumen		
Proyecciones	Presup. Año Fiscal 2011	
Año Actual	A	B
229,948	204,778	188,026
194,614	160,602	147,252
424,562	365,380	335,278
342,295	313,136	328,136
<b>(82,267)</b>	<b>(52,244)</b>	<b>(7,142)</b>